



**1987**



## aeroporto musicale

Art. 110  
AEROPORTO MUSICALE®

Età: da 1 mese a 1 anno  
Un simpatico aereo  
aeroplano, 4 fuochi acustici  
vibrano colorati all'angolo  
l'attenzione del bimbo  
volteggiando elegantemente al  
dover suoni del carillon  
scuote il hangar.  
Grazie al suo supporto  
universale, Aeroporto Musicale®  
può essere fissato ovunque  
al letto, al biberon, alla culla,  
ovvero, ovunque, ecc.

Misure scatola: cm. 28x28x7  
Imballo: pezzi 6



## farfalline musicali

Art. 594  
FARFALLINE®  
MUSICALI

Età: da 1 mese a 1 anno  
Semplice farfalline colorate che  
arrivano la cura del bimbo,  
compiono volte evoluzioni al  
dolce suono del carillon e lo  
aiutano ad addormentarsi  
dolcemente.  
Realizzato in scottata speciale  
lavabile e riutilizzabile. È un supporto  
universale, può essere fissato  
ovunque: al letto, al biberon, al box,  
alla culla, o a una seggiola, ecc.

Misure scatola: cm. 22x22x6  
Imballo: pezzi 6



Art. 910  
API MUSICALI®

Il primo gusto del neonato.  
Età: da 1 a 18 mesi  
Per tutto la sua infanzia il bimbo  
sarà affascinato ed affascinato  
dall'alegria e l'armonia colorata  
della api dei colori vivaci.  
Gioca e divertendosi per il bimbo  
mentre segue l'oscillazione il  
bimbo volare della api che  
emette il dolce suono di una  
musichetta che si ripete in  
canto.  
Musica: suoni, collegamenti:  
quattro note: do, re, mi, fa.  
Musica: dolce e melodiosa.  
Grazie al suo supporto  
universale, Api Musicali® può  
essere fissato ovunque:  
al letto, al biberon, al box,  
alla culla, o a una seggiola, ecc.

Misure scatola: cm. 22x22x7  
Imballo: pezzi 6



## api musicali

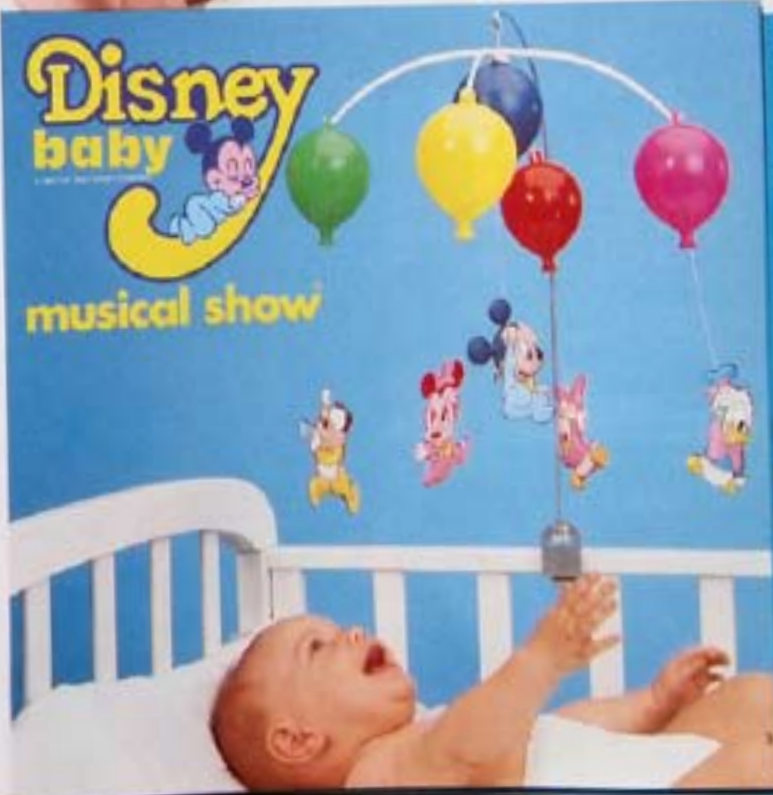
Art. 955  
DISNEY BABY  
MUSICAL SHOW®

Età: da 1 mese a 1 anno  
L'alegria colorata del più  
famoso ed amato personaggio  
della musica Disney Baby,  
che appare in sei versioni  
colorate: Mickey Mouse,  
Donald Duck, Minnie Mouse,  
Goofy, Pluto, e la  
Musica Disney. Il bimbo,  
mentre segue l'oscillazione  
della musica, si diverte a  
volare con la vita.  
Colori: rosso, giallo, verde,  
blau, e altri colori.  
Musica: dolce e melodiosa.  
Grazie al suo supporto  
universale, Disney Baby Musical  
Show® può essere fissato  
ovunque: al letto, al biberon,  
al box, alla culla, o a una  
seggiola, ecc.

Misure scatola: cm. 22x22x6  
Imballo: pezzi 6



## Disney baby musical show





**specchio magico®**

Art. 125  
SPECCHIO MAGICO  
114. Sella imbottita a 3 anni

[illegible]

Allegato n. 1 alla Cir. 4/2014 (4.33)  
Iniziativa: parzi 4



**maraméo** musicale



Art. 584  
MARMEO  
MUSICALE

**Da 3 mesi a 3 anni**  
 È completo pagliaccio che si  
 cioncia tirando l'arcobaleno. Mentre  
 il cartello suona, fa matrasse  
 con le mani, muove gli occhi  
 e il naso. Realizzato in  
 materiale plastico, atossico  
 e lavabile, può essere usato  
 ovunque.

Misure scattolo: cm. 25 x 25 x 7  
Incluso: pezzi 6



Art. 311  
ORSACCHETTO  
TUTTOFARE

Ita-da 3 magis in p...

© 1999 Blackwell Science Ltd *Journal of Internal Medicine* 245: 391–397

camion in attesa dei ricami, pronti  
fatti di colpi e a pezzi, anche a  
comprando il movimento della  
stampa. Oltre ai due cartelli che  
hanno in mano: "Forward further"  
"Tullio" - può essere in tutti i  
suoil mondo. In fine il quarto  
spazio di lettere e foto, anche la  
immagine del 21 febbraio in  
possibilità di giocare con  
"Graecochea, Tullio" anche  
sotto del libro.

0045-7561/96/0004-0000\$05.00/0  
© 1996 by Blackwell Science Ltd

Art. 310  
ORSACCHIOTTO  
SONORO

*Ela, ela, I want to see!*

Trasmissione a tutto campo:  
gratuito e tutto gli esponenti  
della Nuova Sinistra per loro  
comitato.

Misure: larghezza: cm. 14 e 5a20  
profondità: cm. 9,2



**orsacchiotto** tuttofare



Art. 025  
SIMBA®  
ELEFANTE MUSICALE  
Ett. da 3 mesi a 3 anni

Il nuovo libro di grafica descrittiva ed applicata, finalizzato al primo biennio di corso, è stato ideato dal professor **Roberto Carrozzini** e scritto da **Roberto Carrozzini** e **Roberto Carrozzini**. Il libro è diviso in tre parti: la prima parte descrive le tecniche di disegno, la seconda parte descrive le tecniche di modellazione e la terza parte descrive le tecniche di rendering.

Misure scattolo cm. 28 x 23 x 1  
Interno: pannello in legno



**simba**® elefante musicale





## topolino salterello®



Art. 935  
TOPOLINO SALTERELLO®

Ed. da 3 mesi a 3 anni  
Il famoso topolino salterello è l'adorato Salterello® spuntino, oltre le grucce, porta i grandi occhi attenti e colorati i piedi. Premendolo il barto si sbrigherà così a tutta di gruppo oia, spuntino l'incantamento, quasi l'incantamento.  
Fatto di materiale plastico atossico, lavabile, sfiorabile, a non appendere ovunque.

Misure scatola: cm. 30x30x30  
Inchiodi: pezzi 12



Art. 994  
E LA BARCA VA...  
MUSICALE

Ed. da 3 mesi a 3 anni

Questo adorato movimento per il letto da 3 anni. Topolino la funtella con il piccolo, il bambino, affascinato dalla musiche, seguirà divertito l'andare festoso della barchetta e i suoi movimenti della punta del lungo cassero che verrà agilmente, anche il bambino le guardie divertite e la barchetta si agita in vento. E la barca va...? In fatto costruita grazie alla cordiale musica. E un giocattolo nuovo, assolutamente sicuro, fatto di materiali atossici, lavabili, sfiorabili, a non appendere ovunque.

Misure scatola: cm. 21x30x30  
Inchiodi: pezzi 6



## e la barca va...®



Art. 903  
SHUFFI CANE DA TARTUFI

Ed. da 3 mesi a 3 anni

Questo adorabile cane da tartufi per il letto e per il box. Shuffi, il cane del suo gattino, è lungo e si agita in modo, gli occhi, i suoi piedi e le grucce sono in movimento. Premendolo il cane si sbrigherà così a tutta di gruppo oia, spuntino l'incantamento, quasi l'incantamento.  
Fatto di materiale plastico atossico, lavabile, sfiorabile, a non appendere ovunque.

Misure scatola: cm. 21x30x30  
Inchiodi: pezzi 6



## bonny®



Art. 591  
BONNY®

Ed. da 3 mesi a 3 anni

Questo adorabile movimento per il letto e per il box. Bonny, il cane del suo gattino, è lungo e si agita in modo, gli occhi, i suoi piedi e le grucce sono in movimento. Premendolo il cane si sbrigherà così a tutta di gruppo oia, spuntino l'incantamento, quasi l'incantamento.  
Fatto di materiale plastico atossico, lavabile, sfiorabile, a non appendere ovunque.

Misure scatola: cm. 30x30x30  
Inchiodi: pezzi 10



## snufi cane da tartufi





## risottini



Art. 945  
RISOTTINI®

Età: da 6 mesi in poi  
La palla funziona, rotolando e scivola, fatta di tante pagliette di plastica, che formano un reticolo elastico a forma di cuscini di aria. Per questo, facile da afferrare e giocare, perché facile da lanciare, meno di un'ora di gioco.  
Rappresenta l'ambiente, ruota, smorza, rotola in modo facile e libero, grazie ad un piccolo sistema magnetico nascosto all'interno.  
È molto utile per insegnare il lancio.  
Disponibile in 4 colori: rosso, giallo, blu, verde.

Il gioco: cm. 7  
Misura scatola: cm. 21x10x10  
Imballo: pezzi 30 ass.



Art. 580  
MUSICAL BALL®

Il gioco: cm. 7  
Misura scatola: cm. 21x12x10  
Imballo: pezzi 24 ass.

Art. 958  
VASI MULTICOLOR®  
Art. 959  
BOTTI MULTICOLOR®  
Art. 960  
CUBI  
MULTICOLOR®

Età: da 1 anno in poi  
Sono le simpatiche forme da assemblare o da smontare, divertendo, sviluppando nel bambino il senso della proporzione.

Misure scatola: cm. 10x10  
Imballo: pezzi 12

Art. 963  
ANELLI MULTICOLOR®  
Età: da 1 anno in poi  
32 figure geometriche, per creare una graduale composizione abbagliante.

Misure scatola: cm. 10x10x10  
Imballo: pezzi 12



## cubi multicolor

botti



vasi



anelli



Art. 092  
BATTACCHI®  
CHIAVI MAGICHE®,  
CAMPANELLA®,  
GIRA E AVVITA®,  
ALBERO DELLE MELE®  
Età: da 6 mesi in poi

È un gioco battacchi, con impugnatura a spirale, accorrono le placche per essere facilmente afferrate dalle manine dei più piccoli. Oltre al colore, ogni pezzo ha una forma diversa, hanno tutti forme angolari e rotoli, angoli che stimolano il senso dello spazio e della forma, insegnando loro a riconoscere i colori e le forme delle mani.

Misure scatola: cm. 11x11x17  
Imballo: pezzi 12 ass.



## palla multicolor

minipall



Art. 961  
MINIPALL  
MULTICOLOR®  
Età: da 1 anno in poi

La palla composta di 8 dischi sottili, dai colori vivaci, che possono essere attaccati e sfilati, scomposti insieme. Questo sviluppo del bambino il senso delle proporzioni e gli insegna a coordinare i movimenti della mano.

Misure scatola: cm. 10x10  
Imballo: pezzi 12

Art. 962  
PALLA  
MULTICOLOR®

Età: da 1 anno in poi  
La palla composta di 8 dischi sottili, dai colori vivaci, che possono essere attaccati e sfilati, scomposti insieme. Questo sviluppo del bambino il senso delle proporzioni e gli insegna a coordinare i movimenti della mano.

Misure scatola: cm. 12x12x10  
Imballo: pezzi 12



## battacchi



chiavi magiche









## babytrasformabile®



Art. 997  
BABY TRASFORMABILE®  
Età: da 12 mesi in poi

Condividi il tuo primo grande viaggio di carovita con questo mini-gioco che si trasforma in un aereo o in un'auto. Il tuo primo aereo o la tua prima auto. Questo gioco ti consente, con un solo movimento, di trasformarlo in un aereo o in un'auto. Il tuo primo aereo o la tua prima auto. Questo gioco ti consente, con un solo movimento, di trasformarlo in un aereo o in un'auto.

Misure scatola: cm. 21x14x12  
Imballo: pezzi 12



Art. 933  
TOPOLINO-PAPERINO NAVIGATORI®  
Età: da 9 mesi a 3 anni

Topolino e Paperino, due dei più famosi personaggi di Walt Disney, sono qui in un unico gioco. I navigatori Topolino e Paperino sono in un unico gioco. I navigatori Topolino e Paperino sono in un unico gioco. I navigatori Topolino e Paperino sono in un unico gioco.

Il gioco cm. 9  
Misure confezione: cm. 18x14x12  
Imballo: pezzi 12 ass.



## topolino-paperino navigatori



Art. 116  
TAC-STAC® BORSAGIOCHI®  
Età: da 12 mesi in poi

Tac-Stac® assicura che ad un solo tocco si apra il tuo borsello. È un borsello a tanti giochi in un. A un tocco di movimento Borsaggiochi® include dalla forma giuocattolo che da essere una borsa. I borselli Borsaggiochi® sono in un unico gioco. I borselli Borsaggiochi® sono in un unico gioco. I borselli Borsaggiochi® sono in un unico gioco.

Misure scatola: cm. 28x23x22  
Imballo: pezzi 4



## pino-pulcino®



Art. 828  
PINO PULCINO®  
Età: da 6 mesi a 3 anni

Prendendo la grande mangia Pino Pulcino® muove gli occhi, si grida il pulcino con le ali ed apre il becco al suono di una dolce canzoncina. Se il baby è troppo piccolo per tenerlo in mano e capirlo, la mamma potrà a volte il Pino Pulcino® creando così una piacevole situazione di gioco. La simpatica musicella e dei suoni suonano, il Pino Pulcino® è il primo grande compagno del baby, che lo avrà sempre vicino a sé. Nel box, un libro e nella canzoncina, in modo di aprirlo.

Misure scatola: cm. 18x27x11  
Imballo: pezzi 8



## tac-stac® borsaggiochi





## morbidosi palla morbidosi



Art. 096

MORBIDOSI

Età da 1 a 3 anni

Sofici, sicuri, divertenti, compressibili, morbidosi, questi palline sono ideate per i bambini da 1 a 3 anni. Sono in gomma e hanno una forma che li rende divertenti e sicuri. Sono ideati per i bambini da 1 a 3 anni. Sono in gomma e hanno una forma che li rende divertenti e sicuri.

Misure scatola: cm. 10x10x10  
Imballo: pezzi 12

Art. 095

PALLA MORBIDOSA

Età da 1 a 3 anni

Sofici, sicuri, divertenti, compressibili, morbidosi, questa palla è ideata per i bambini da 1 a 3 anni. È in gomma e ha una forma che li rende divertenti e sicuri.

Misure scatola: cm. 10x10x10  
Imballo: pezzi 12



Art. 092

ALFABETO

MORBIDOSO

Età da 6 a 24 mesi

Set di 26 alfabeti morbidi, compressibili, ideati per i bambini da 6 a 24 mesi. Sono in gomma e hanno una forma che li rende divertenti e sicuri.

Set di 26 alfabeti morbidi, compressibili, ideati per i bambini da 6 a 24 mesi. Sono in gomma e hanno una forma che li rende divertenti e sicuri.

Misure scatola: cm. 10x10x10  
Imballo: pezzi 12



## alfabeto morbidoso



Art. 090

MILLEPIEDONI

Età da 1 a 3 anni

Set di 100 piedoni morbidi, ideati per i bambini da 1 a 3 anni. Sono in gomma e hanno una forma che li rende divertenti e sicuri.

Misure scatola: cm. 10x10x10  
Imballo: pezzi 100

Art. 108

LUCERTOLONE

Età da 1 a 3 anni

Set di 10 lucertoloni morbidi, ideati per i bambini da 1 a 3 anni. Sono in gomma e hanno una forma che li rende divertenti e sicuri.

Misure scatola: cm. 10x10x10  
Imballo: pezzi 10



## lucciolina lucciolo



Art. 026

LUCCIOLINA

Età da 2 anni in poi

Set di 10 luccioline morbide, ideate per i bambini da 2 anni in poi. Sono in gomma e hanno una forma che li rende divertenti e sicuri.

Misure scatola: cm. 10x10x10  
Imballo: pezzi 10

Art. 027

LUCCIOLO

Età da 2 anni in poi

Set di 10 lucciole morbide, ideate per i bambini da 2 anni in poi. Sono in gomma e hanno una forma che li rende divertenti e sicuri.

Misure scatola: cm. 10x10x10  
Imballo: pezzi 10



## lucertolone

## millepiedoni





## cra cra



### pesciolini birichini

Art. 107  
CRA CRA\*

Età: da 1 a 4 anni

È il più innovativo giocattolo del settore italiano: trasforma in un'attività ludica e sportiva anche la camminata, grazie ai propri pesi. Simpatichissimo e piacevolmente colorato, diventerà presto un compagno di tutti i più piccoli, che in loro compagnia non si stancheranno mai di camminare. Resistente, lavabile, indestructibile, ha preso il nome di Cra Cra.

Misure scatola: cm. 26x12x12  
Imballaggio: pezzi 6

Art. 109  
PESCIOLINI BIRICHINI\*

Età: da 1 a 4 anni

I due inseparabili personaggi comici, da comici brillanti sempre, comici veloci, arricchiti da un abito in tinta unita. L'originale forma stilizzata, le piccole pedine colorate che compongono l'abito, permettono di farli girare più facilmente su tutti i piani. È un gioco che si può giocare con le mani o con i piedi, in compagnia o da soli.

Misure scatola: cm. 24x12x12  
Imballaggio: pezzi 6



Art. 575  
LUMACONE\*

Età: da 1 a 4 anni

È il primo lumacone che cammina: una piccola, simpatica lumaca di carta colorata che si muove liberamente su tutti i piani. È un gioco che si può giocare con le mani o con i piedi, in compagnia o da soli. È un gioco che si può giocare con le mani o con i piedi, in compagnia o da soli.

Misure scatola: cm. 14x10x10  
Imballaggio: pezzi 12



## lumacone



Art. 953  
MIO PONY  
CON CARRO E CUBI\*

Età: da 10 mesi a 4 anni

Una felice sorpresa pronta in un solo gioco, per i primi anni di vita del bimbo: un pony che si muove, un carro che si muove, un cubo che si muove. È un gioco che si può giocare con le mani o con i piedi, in compagnia o da soli. È un gioco che si può giocare con le mani o con i piedi, in compagnia o da soli.

Misure scatola: cm. 38x25x10  
Imballaggio: pezzi 6



## otto cane poliziotto



Art. 646

OTTO\*  
CANE POLIZIOTTO

Età: da 1 a 5 anni

Libero e sempre a suo agio, il cane poliziotto è il più grande amico del bimbo. È un cane che si muove, che si muove, che si muove. È un cane che si muove, che si muove, che si muove. È un cane che si muove, che si muove, che si muove.

Misure scatola: cm. 23x18x12  
Imballaggio: pezzi 6



## mio pony con carro e cubi













## bebé car



PE-RE



Art. 511

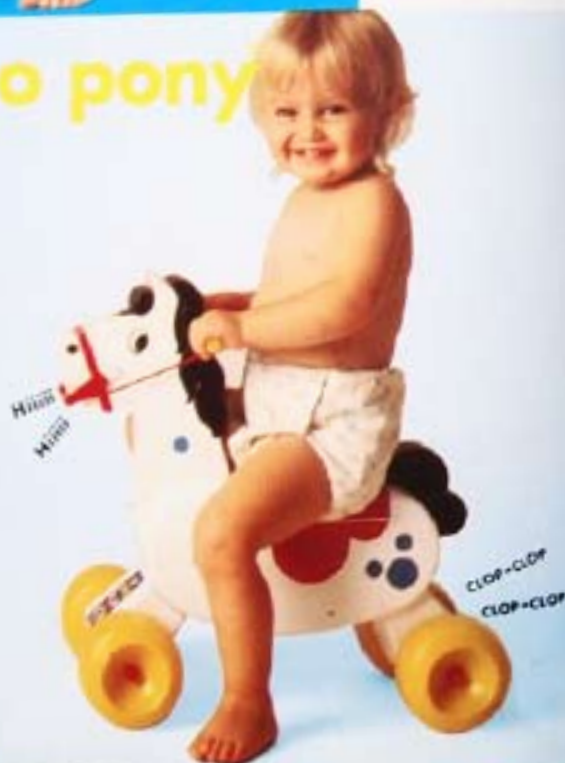
GO PONY

Età da 3 mesi a 2 anni

Una cavalcata a zipo  
standard, diversifichia anche  
per il bambino più piccolo.  
Tramite il pedale l'impugnatura,  
si avvia il movimento di un vero  
cavallo. Un ideato unico  
ripetibile a ogni stop: la  
cavalcata nella posizione  
Tramite le redini, Go Pony  
rimane. Le 8 giranti e larghe  
ruote rendono perfettamente  
stabile il gioco, e sono silenziose.  
La speciale forma di Go Pony  
aiuta il piccolo cavaliere a  
sentirsi sicuro in sella.  
È un giocattolo robusto, la  
prova di bambino, con  
indistruttibile.  
Sarà il fedele amico del bimbo fin  
dal primo passo, in casa e  
all'aperto.

Misure scatola: cm. 47x49x13  
Imballo: pezzi 3

## go pony



Misure scatola:  
cm. 55x29x17  
Imballo: pezzi 4 ass.



Art. 511

BEBE CAR

Età da 3 mesi a 2 anni

La prima automobile del  
bambino, studiata e realizzata  
per ottenere il piacere e  
compiere i primi passi e  
sviluppare i muscoli.  
Sedile girevole, volante  
con pignone, manovella per  
la marcia in moto.  
Sul sedile posteriore il bambino  
può sistemare i propri  
giocattoli. Bebé Car è realizzato  
in polipropilene molto resistente  
con tutte le parti  
disegnate nel colore rosso e  
senza plastica di filo e piano  
con tanti fori decorativi che  
il bambino si diverte  
ad applicare.

## camaleleo



Art. 580

CAMALEO

Età da 6 mesi in poi

Una novità sensazionale!  
Come un vero camaleonte, Camaleo cambia continuamente colore, grazie alle proprietà esclusive del  
contenitore stesso: contenuto nel tessuto di cui è fatto.  
Immerso nell'acqua fredda, Camaleo cambia immediatamente colore, ritornando a quello originale.  
Dopo essersi stato rinfreddato nell'acqua fredda.  
Per tutti i bimbi, sarà una vera gioia avere Camaleo con sé durante il bagnetto. Ma potranno divertirsi  
ad ammirare i suoi improvvisi e repentini cambiamenti di colore anche staccandolo anch'ora mentre  
che il fedele della loro mano.  
Diponibile in vari colori e modelli, Camaleo sarà una gioia per tutti i curiosi, piccoli collezionisti.



Misure confezione: cm. 13x35x8  
Imballo: pezzi 18 ass.

Mis.

Imb.











Art. 124  
MICIO "CERCAFAMIGLIA"  
Ela: da 8 anni in poi

È il tuo nuovo amico che ti aiuterà a trovare il tuo "cercafamiglia". Micio, descritto in modo realistico, è un gatto di razza, con un corpo di peluche e un cuore di feltro. Micio "Cercafamiglia" è un gatto di razza, con un corpo di peluche e un cuore di feltro. Micio "Cercafamiglia" è un gatto di razza, con un corpo di peluche e un cuore di feltro. Micio "Cercafamiglia" è un gatto di razza, con un corpo di peluche e un cuore di feltro.

Misure scatole: cm. 33x21x18  
Imballo: pezzi 6



Art. 968 TENERE "CERCAFAMIGLIA" Misure scatole: cm. 33x21x18 Imballo: pezzi 6  
Art. 968 BAU BAU "CERCAFAMIGLIA" ELETTRONICO Misure scatole: cm. 33x21x18 Imballo: pezzi 6  
Art. 122 CERCAFAMIGLIA "PELO RUSSO"

Misure scatole: cm. 33x21x18 Imballo: pezzi 6

Art. 950 CERCAFAMIGLIA "Trovare il desiderio d'affetto" Misure scatole: cm. 33x21x18 Imballo: pezzi 6

Art. 950 COORDINATO INVERNALE PER IL TUO CERCAFAMIGLIA Misure scatole: cm. 33x21x18 Imballo: pezzi 6

Art. 949 T-SHIRT PER IL TUO CERCAFAMIGLIA Misure scatole: cm. 33x21x18 Imballo: pezzi 6

Art. 991 CUCCIOLATA DI 2 CERCAFAMIGLIA

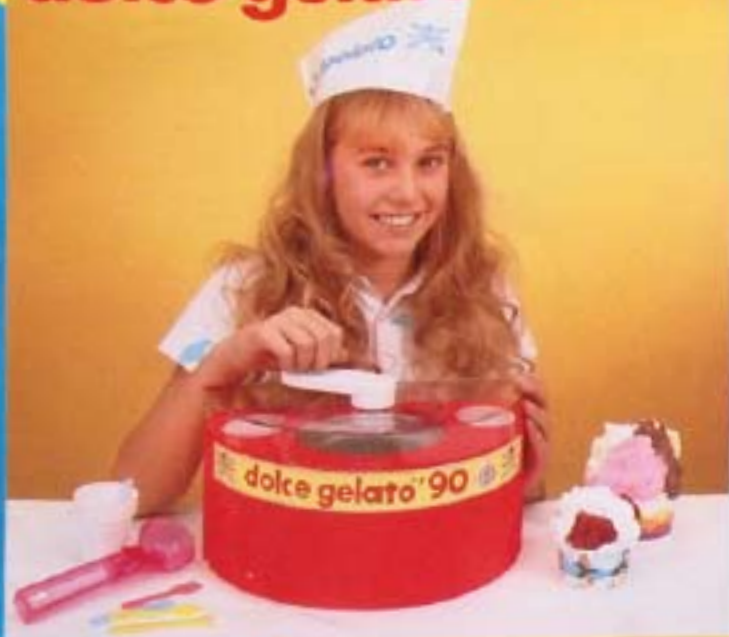
Misure scatole: cm. 33x21x18 Imballo: pezzi 6

Art. 952 CUCCIOLOTTO "CERCAFAMIGLIA" Misure scatole: cm. 33x21x18 Imballo: pezzi 6





## dolce gelato '90



**Art. 111**  
**DOLCE GELATO '90**  
Età: da 8 anni in poi

È un giocattolo elettrico che ti offre l'opportunità di realizzare che tutti i bambini vorranno avere e che non comporta alcun rischio per chi li usa. Con pochi ingredienti di facile disponibilità, seguendo le istruzioni riportate sul manuale in dotazione, si potranno preparare in poco tempo deliziosi gelati in tanti gusti diversi. Realizzato in plastica resistente con coperchio in alluminio per assicurare la massima sicurezza e massima tenuta batterica e senza rischi. Dolce Gelato '90 è composto da 4 bicchieri di plastica con coperchio, nei quali serve il gelato e di una spatola flessibile per raccogliere il gelato da colare e di un originale affetto "tocco gelato" per rendere più gradevole il gelato. Dolce Appello con le Dolcette Harbert.

Misure scatola: cm. 33x19x12  
Imballo pezzi 4



## dolce pasticciere



**Art. 113**  
**DOLCE PASTICCERE**  
Età: da 4 anni in poi

Dolce Pasticcere è composto da una serie di pressa, accessori e ingredienti per la preparazione di dolcetti (torte e biscotti) vari, ognuno con una forma diversa. Il gioco comprende una cassetta di plastica con i colori necessari, gli ingredienti, una spatola flessibile per lavorare l'impasto ed una "pasta" e "preziosa" composta di diversi tipi di pasta modellabile con la quale sarà possibile realizzare biscotti e pasticcini delle forme più svariate, che potranno poi essere colorati con i colori Dolcetti Harbert.

Misure scatola: cm. 34x24x10  
Imballo: pezzi 6



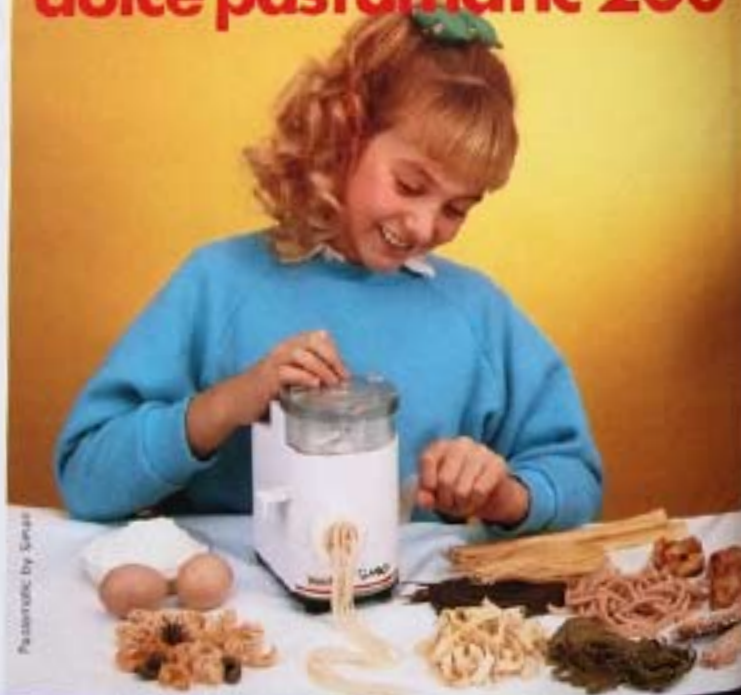
**Art. 121**  
**DOLCE PASTAMATIC 200**  
Età: da 4 anni in poi

È un fantastico mini-elaboratore per fare la pasta fresca in casa, proprio come abitualmente preparata dalle mamme. Maccheroni, tagliatelle, spaghetti e tanti altri tipi di pasta potranno essere preparati in un attimo ed in tutta sicurezza, con olio e farina, ingredienti di base sempre disponibili in casa. Dolce Pastamatic 200 è realizzato in plastica resistente, con coperchio trasparente per controllare la consistenza dell'impasto e 3 diverse turbine a dischetto intercambiabili per poter preparare tutti i tipi di pasta ed anche biscotti. Funziona senza batterie. Dolce Appello con le Dolcette Harbert.

Misure scatola: cm. 29x30x20  
Imballo: pezzi 4



## dolce pastamatic 200



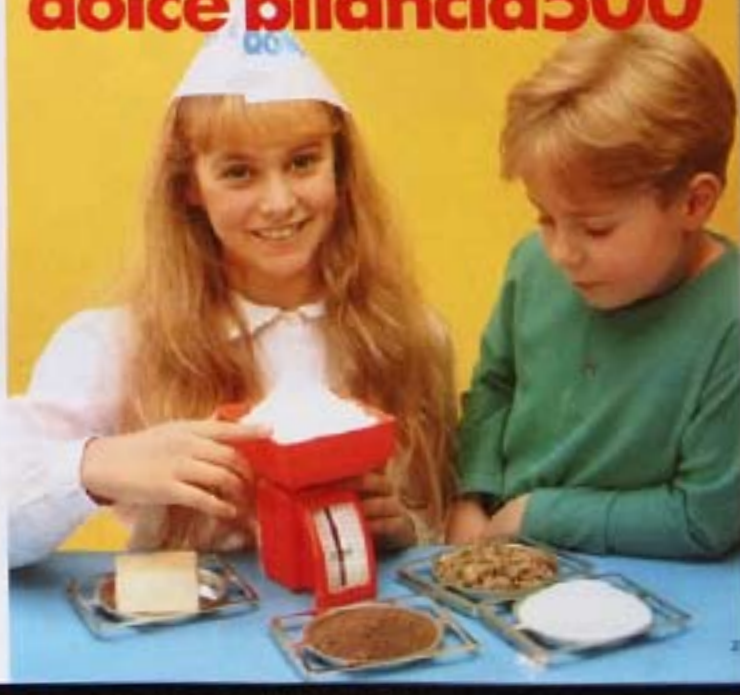
**Art. 126**  
**DOLCE BILANCIA 500**  
Età: da 4 anni in poi

La meravigliosa bilancia regolabile per una misura precisa di portata fino a 500 gr. di estrema precisione. È di grande uso nel dosare qualsiasi piccolo oggetto e particolarmente adatta per accendere i colori nei giochi di colore Dolcetti Harbert. Dolce Appello con le Dolcette Harbert.

Misure scatola: cm. 12x11x5  
Imballo: pezzi 6



## dolce bilancia 500





## cercafamiglia parlante elettronico



### Art. 127 CERCAFAMIGLIA<sup>®</sup> PARLANTE ELETTRONICO

Età: da 4 anni in poi

Cercafamiglia<sup>®</sup> Parlante elettronico con speciale giocattolo a 4 ruote, unico animale che può parlare, imitare la voce, e ha la possibilità di giocare, oltre a parlare, con un altro cane. Al contempo di tutti gli altri giochi elettronici, Cercafamiglia<sup>®</sup> Parla e si muove grazie ad una speciale tecnologia di movimento, inoltre può anche registrare qualsiasi voce, può parlare, può fare ed anche cantare. Funzione con 4 pulsanti di comando "ON" non c'è più.

Misure scatola: cm. 25x27x17  
Imballo: pezzo 2



## zainetto cercafamiglia



### Art. 901 ZAINETTO<sup>®</sup> CERCAFAMIGLIA<sup>®</sup>

Età: da 3 anni in poi

Per stare al passo con le mode più attuali, ecco lo Zainetto<sup>®</sup> Cercafamiglia<sup>®</sup>. Regala e regala sempre l'idea di portare sulle spalle, dopo averci pensato, i tuoi oggetti più preziosi. Zainetto<sup>®</sup> è morbido, è lungo circa 60 cm ed ha due tasche (tasche con fibbie regolabili).

Misure confezione: cm. 80x40x18  
Imballo: pezzo 5 ass.



## neo·nato

### Art. 114 NEO-NATO<sup>®</sup> CERCAFAMIGLIA<sup>®</sup>

Età: da 2 anni in poi

Concetto unico: animali "Neo-nati" e "Neo-nati" sono i componenti della famiglia Cercafamiglia<sup>®</sup>. Sono piccoli animali, teneri e più che mai bisognosi di cure, affetto, tenerezza e di un "Neo-nato" "Neo-nato" che porta al collo una speciale fascia rossa, una fascia rossa che li protegge e li protegge.

Con la famiglia Cercafamiglia<sup>®</sup> Neo-nato<sup>®</sup> si associano i Neo-nati e così, ogni volta che si associa il Neo-nato.

Misure scatola: cm. 25x16x10  
Imballo: pezzo 5 ass.



### Art. 123 OROLOGIO CERCAFAMIGLIA<sup>®</sup>

Età: da 3 anni in poi

Morbido, amabile e simpatico, uno, 120 cm, Cercafamiglia<sup>®</sup> lo porta sempre con sé, che si appoggia comodamente nascondendo un moderno orologio digitale. L'orologio regolabile a schiuma, offrendo al braccio del bambino con un display in vetro ed anche il numero del tempo per poter leggere l'ora, grazie ad un solo attore in vetro.

Misure confezione: cm. 15x26x11  
Imballo: pezzo 5 ass.



## orologio cercafamiglia









## super stunt cars®



### Art. 595 SUPER STUNT CARS®

Età: da 5 anni in poi

Il modello di un vero guidatore d'automobili in pieno stile di competizione, con motore da 1/16 di pollice, questo Super Stunt Cars, in grado di fare salti e giri, è un vero e proprio spettacolo. Il modello è in grado di fare salti e giri, è un vero e proprio spettacolo. Il modello è in grado di fare salti e giri, è un vero e proprio spettacolo.



Misure scatola:  
cm. 12 x 14 x 5  
Indirizzo: parigi 5

## STICKER MACHINE®

WALT DISNEY



### Art. 966 STICKER MACHINE® WALT DISNEY

Età: da 4 anni in poi  
Il tuo amico più fedele, che ti aiuterà a creare il tuo album di stickers, è la Sticker Machine. Con un solo tocco di un dito, la Sticker Machine ti farà apparire i tuoi stickers su un foglio di carta. È un gioco che ti farà divertire per ore.

Misure scatola: cm. 16x12  
Indirizzo: parigi 5

### Art. 967 ETICHETTE WALT DISNEY PER STICKER MACHINE®

2 fogli con 50 etichette  
di ogni tipo per Sticker  
Machine®

Misure scatola:  
cm. 12x12  
Indirizzo: parigi 5



### Art. 827 SLUPY®

Età: da 5 anni in poi

Il tuo amico più fedele, che ti aiuterà a creare il tuo album di stickers, è la Sticker Machine. Con un solo tocco di un dito, la Sticker Machine ti farà apparire i tuoi stickers su un foglio di carta. È un gioco che ti farà divertire per ore.

Slupy® è un gioco che ti farà divertire per ore. È un gioco che ti farà divertire per ore. È un gioco che ti farà divertire per ore. È un gioco che ti farà divertire per ore. È un gioco che ti farà divertire per ore.

Slupy® è un gioco che ti farà divertire per ore. È un gioco che ti farà divertire per ore. È un gioco che ti farà divertire per ore. È un gioco che ti farà divertire per ore. È un gioco che ti farà divertire per ore.

Misure scatola:  
cm. 12x12  
Indirizzo: parigi 5



## slupy®







#### ART. 378 DRAGON LANCIAFUOCO

Età: da 3 anni in più

Il tuo drago preferito  
diventa un mostro di fuoco!  
Lancia la palla di fuoco e  
vedrai una spettacolare  
esplosione di colori. Quando  
il drago si muove, una  
candela accesa si accende  
e brucia. Con il drago  
puoi giocare in modo  
divertente. Il drago  
può essere usato anche  
per i giochi di ruolo e  
per i giochi di guerra.

Misure scatola: cm. 10x10x10  
Imballaggio: pezzi 5



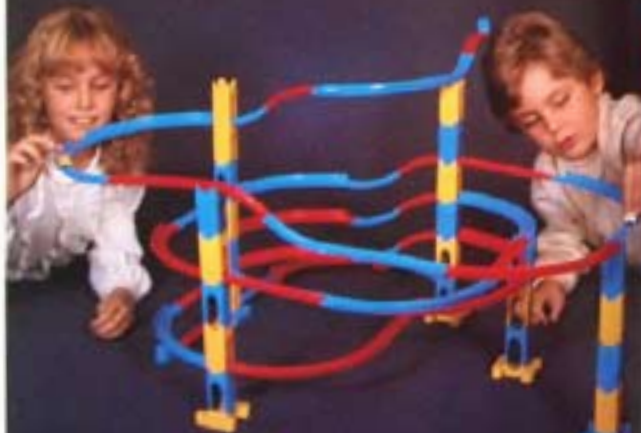
#### multodromi

#### ART. 342 MULTODROM

Età: da 3 anni in più

Il tuo drago preferito  
diventa un mostro di fuoco!  
Lancia la palla di fuoco e  
vedrai una spettacolare  
esplosione di colori. Quando  
il drago si muove, una  
candela accesa si accende  
e brucia. Con il drago  
puoi giocare in modo  
divertente. Il drago  
può essere usato anche  
per i giochi di ruolo e  
per i giochi di guerra.

Misure scatola: cm. 10x10x10  
Imballaggio: pezzi 5



#### super stunt moto



#### ART. 157 SUPER STUNT MOTO

Età: da 3 anni in più

Il tuo drago preferito  
diventa un mostro di fuoco!  
Lancia la palla di fuoco e  
vedrai una spettacolare  
esplosione di colori. Quando  
il drago si muove, una  
candela accesa si accende  
e brucia. Con il drago  
puoi giocare in modo  
divertente. Il drago  
può essere usato anche  
per i giochi di ruolo e  
per i giochi di guerra.

Misure scatola:  
cm. 10x10x10  
Imballaggio: pezzi 5







**Catalogue part of the LOTC - Ludiko Old Toys Collection**  
tx to La Nuova Faro srl

**the collection will open to public in 2011**  
**for private visit write to**  
**[info@ludiko.it](mailto:info@ludiko.it)**  
**[www.ludiko.it](http://www.ludiko.it)**